

Návod na montáž a obsluhu



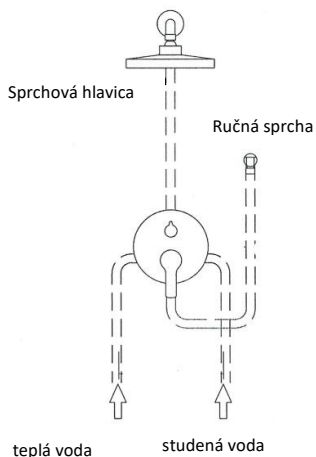
Podomietková batéria EN.3522,EH.3522

Výrobca : **SLOVARM, a.s.**
Dolná 1259/2
907 01 Myjava, SK

Tel: +421 34 6216535
Email: slovarm@slovarm.sk
www.slovarm.sk

Návod na montáž a obsluhu podomietkovej batérie EH.3522,EN.3522

Schéma montáže

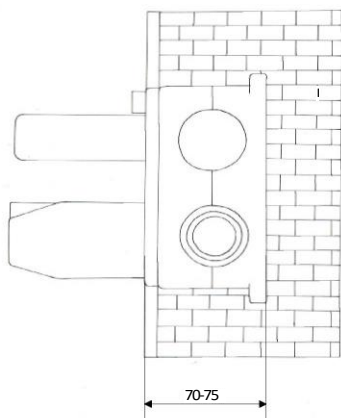


V stene je potrebné vysekať otvor, ktorý umožní skryť zapustenú časť batérie (obr. 2.). Namontujte batériu do príslušnej hĺbky (70-75 mm). Pripojte prívodné a odvodné hadice (obr. 1). Zatrite vzniknuté otvory v stene a obložte batériu obkladom.

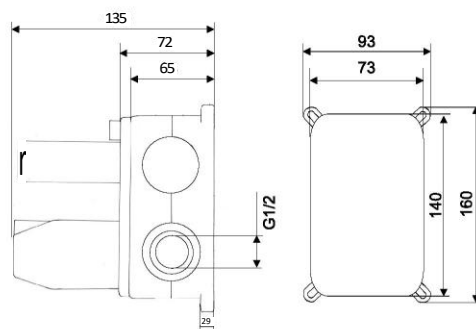
Poznámka:

Pred omietnutím otvorov skontrolujte tesnosť napojení a správnosť fungovania batérie.

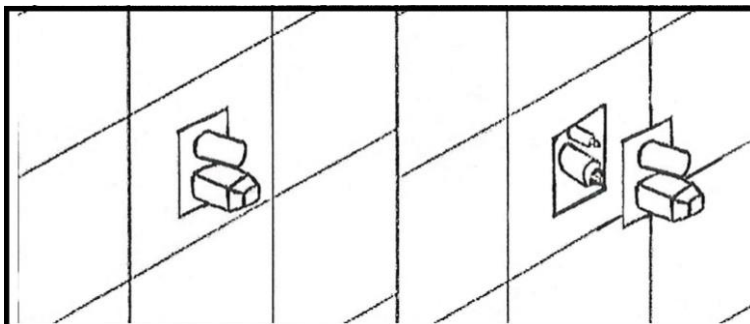
Obr. 1.



Obr. 2.



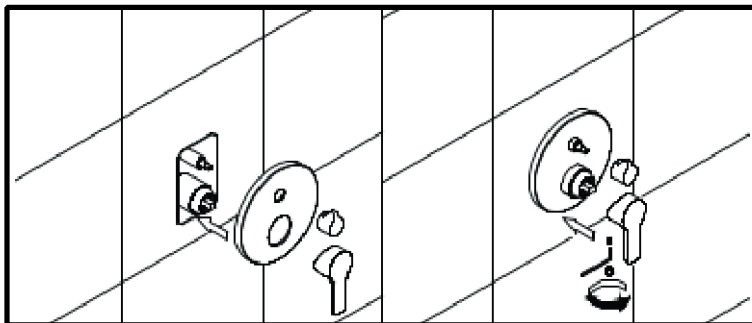
Obr. 3.



obr. 4.

obr. 5.

Po obložení batérie obkladom demontujte z batérie ochranný prvok (viď obr. 4 a 5)



Namontujte dekoratívnu ružicu a rukoväťe (obr. 6 a 7)

Zásady správnej starostlivosti o batériu:

Povrch batérie čistite vodou s mydlom alebo saponátom. Následne batériu osušte a vyleštite. Nepoužívajte korozívne alebo abrazívne materiály, drsné hubky. Správna funkcia batérie závisí od kvality vody - jej tvrdosti, obsahu znečisťujúcich látok, ako je piesok, vodný kameň. Od kvality vody závisí frekvencia bežnej údržby. Použite, prosím, mriežkové filtre.

Čistenie keramickej hlavice:

Odstráňte skrutky, ktoré upevňujú držiak batérie a držiak prepínača. Demontujte: držiak batérie, držiak prepínača, ozdobnú ružicu. Demontujte montážny prstenec hlavice. Vyberte hlavicu. Nahromadené nečistoty odstráňte silným vodným prúdom. Namažte pohyblivé časti motorovým mazivom a zmontujte ich v opačnom poradí, berúc do úvahy správne namontovanie tesnenia hlavice.

Záruka:

Záručné podmienky:

1. Spoločnosť Slovarm a.s. poskytuje 5-ročnú záruku na bezporuchovú prevádzku batérie. Záručná doba sa počíta od dátumu nákupu. Táto záruka platí na území Slovenskej republiky.

2. Záruka nezahŕňa:

- škody spôsobené použitím neoriginálnych náhradných dielov.
- škody spôsobené znečistením vodou, - mechanické poškodenia výrobku,
- škody spôsobené nesprávnou údržbou,
- škody spôsobené nesprávnou montážou alebo používaním, - činnosťami súvisiacimi s údržbou.

3. Reklamáciu zakúpeného výrobku môžete vykonať zaslaním reklamovaného výrobku priamo výrobcovi, telefonicky na telefónnom čísle +421 910 819 941 , emailom na slovarm@slovarm.sk alebo písomne. K reklamácií je nutné mať k dispozícii doklad o kúpe a vyplnený záručný list. Pripravená kompletná batéria spolu s dokladom o kúpe (paragon, faktúra) a záručný list nám budú doručené prostredníctvom KURIÉRSKEJ služby.

4. Záručný list bez dátumu predaja a pečiatky predajného bodu je neplatný.

5. Chyby výrobku zistené v záručnej dobe budú opravené alebo bude batéria vymenená za novú:

Záručný list

Dátum predaja		Popis chyby
Názov batérie		
Pečiatka predajného miesta		
Adresa a číslo telefónu predajného miesta		

Vyplní servis

Dátum opravy	Zistená chyba	Spôsob opravy	Podpis